



ITC-soft

**РУКОВОДСТВО ПОЛЬЗОВАТЕЛЯ
ПО ЭКСПЛУАТАЦИИ СИСТЕМЫ АВАРИЙНО-
ПОЖАРНОГО ОПОВЕЩЕНИЯ, РЕЧЕВОЙ И
МУЗЫКАЛЬНОЙ ТРАНСЛЯЦИИ
ITC-ESCORT**

Москва 2012 год.

НАЗНАЧЕНИЕ ПРОГРАММЫ

При помощи данной программы можно решить две задачи:

1. Программирование процессора **TW-010**.
2. Конфигурирование системы.

Программирование процессора **TW-010**, осуществляется при помощи программы **ITC-prog**, установленной на компьютере. Компьютер через адаптер **TW-041** д.б. подключен к COM входу процессора.

Процессор **TW-010** – это центральный блок Кибер системы. Этот блок может работать как в автоматическом, так и в ручном режиме. В автоматическом режиме процессор может решать такие задачи как:

- 1) Включение/Выключение внешнего CD-проигрывателя **TW-080**.
- 2) Включение/Выключение внешнего MP3-проигрывателя **TW-082**.
- 3) Включение внешнего Тюнера **TW-081**.
- 4) Включение матрицы **TW-011**.
- 5) Включение блока питания **TW-090**.
- 6) Включение нужных терминалов.

Для того, чтобы процессор работал автоматически, его необходимо запрограммировать. Для этого и предназначена данная программа.

Конфигурирование системы – это настройка терминалов. Терминал – это усилитель или селектор зон. Каждому терминалу присваивается (прошивается при помощи данной программы) адрес терминала и адрес зоны. Нескольким терминалам м. б. присвоен один и тот же адрес зоны. Терминалы с одинаковым адресом будут составлять группу (терминалов).

ПРОГРАММИРОВАНИЕ ПРОЦЕССОРА TW-010

Установите программу на компьютер. Запустите программу ITC-prog. Выберите закладку "Процессор TW-010" (Рис. 1).

В данной программе можно создать любое количество программ. Программа - это список записей. Каждая запись описывает одно из событий (с 1 по 6) перечисленные выше.

Просмотр программ

Для просмотра программ нажмите кнопку "Просмотр программ". Появится список, из которого можно выбрать программу. Содержимое программы загрузится в текущий список (рис. 1), где его можно просмотреть или отредактировать.

Добавить программу

Для добавления программы нажмите кнопку "Добавить программу". Появится форма, в которой нужно указать имя программы. Текущий список (рис. 1) очистится.

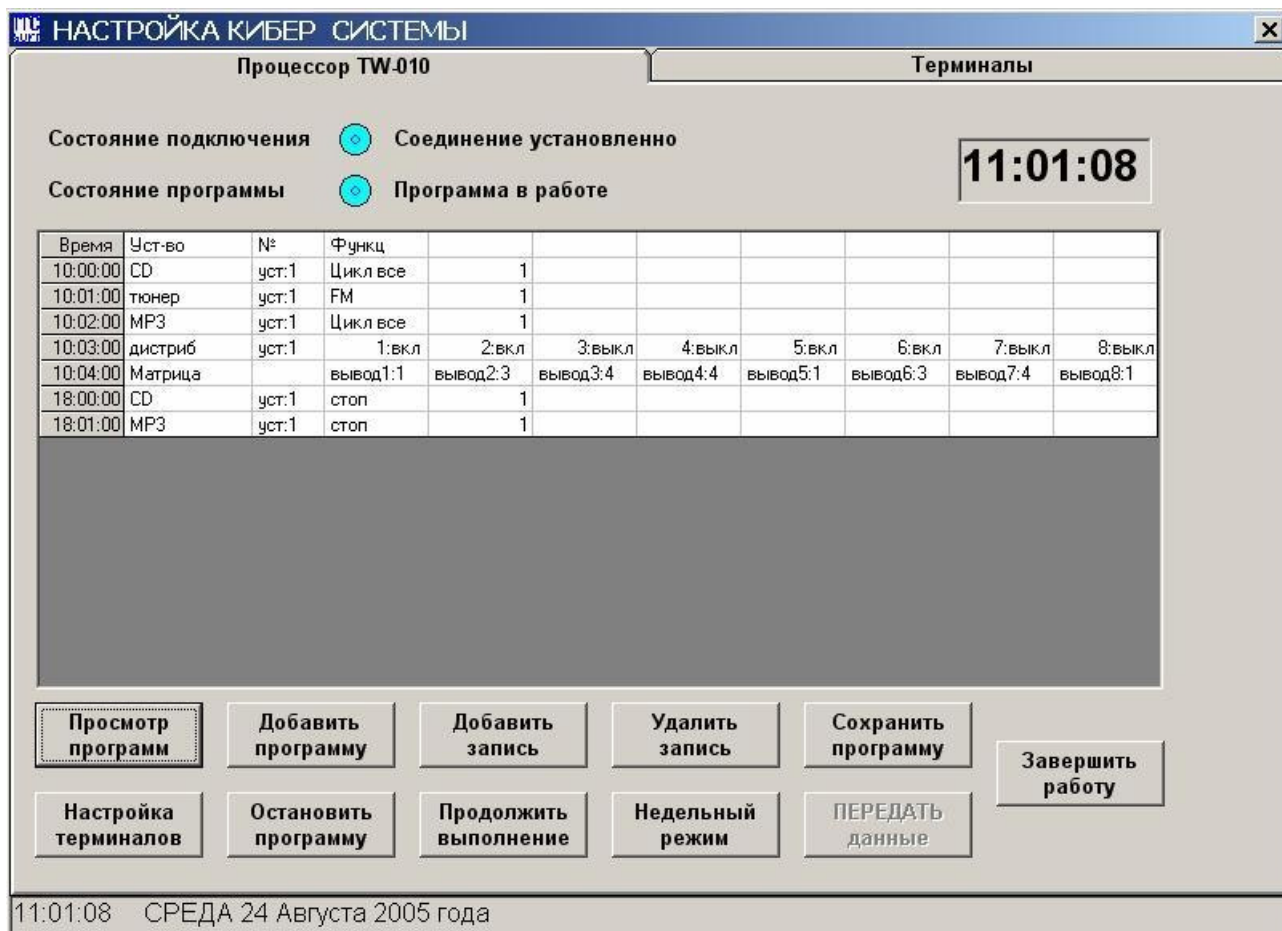


Рис. 1

Добавить запись

Для добавления записи в программу нажмите кнопку "Добавить запись". Появится форма (Рис. 2), в которой можно:

- 1) Установить время события.
- 2) Включить/Выключить CD-проигрыватель - блок **TW-080**, выбрать номер трека, выбрать номер устройства.
- 3) Включить/Выключить MP3-проигрыватель - блок **TW-082**, выбрать номер трека, выбрать номер устройства.
- 4) Включить Тюнер - блок **TW-081**, выбрать номер канала, выбрать номер устройства.
- 5) Включить матрицу - блок **TW-011**, установить номера входов-выходов.
- 6) Включить/Выключить Блок питания - блок **TW-090**, выбрать номер трека, выбрать номер устройства.
- 7) Включить терминалы (Рис. 3), установить время включения, установить номера звуковых каналов. Перед выполнением данного пункта необходимо выполнить настройку терминалов, нажав кнопку "Настройка терминалов" (Рис. 1).
- 8) Нажмите кнопку "Добавить". В список основной формы (Рис. 1) будет добавлена запись.
- 9) Повторите пункты с 1 по 8 или нажмите кнопку "Завершить".

Настройка события

Установка времени: часы минуты секунды

Выбор оборудования

Выбор уст-ва № устройства

Функции № трека

Блок питания TW-090

CH1 CH2 CH3 CH4

CH5 CH6 CH7 CH8

Матрица TW-011

CH1 CH2 CH3 CH4

CH5 CH6 CH7 CH8

Рис. 2

Включение терминалов

Время включения час мин **Звуковой канал**

Выберите терминал

	1	2	3	4	5	6	7	8	9	10
00	1	2	3	4	5	6	7	8	9	10
01	11	12	13	14	15	16	17	18	19	20
02	21	22	23	24	25	26	27	28	29	30
03	31	32	33	34	35	36	37	38	39	40
04	41	42	43	44	45	46	47	48	49	50
05	51	52	53	54	55	56	57	58	59	60
06	61	62	63	64	65	66	67	68	69	70
07	71	72	73	74	75	76	77	78	79	80
08	81	82	83	84	85	86	87	88	89	90
09	91	92	93	94	95	96	97	98	99	100
10	101	102	103	104	105	106	107	108	109	110
11	111	112	113	114	115	116	117	118	119	120
12	121	122	123	124	125	126	127	128	129	130
13	131	132	133	134	135	136	137	138	139	140
14	141	142	143	144	145	146	147	148	149	150
15	151	152	153	154	155	156	157	158	159	160
16	161	162	163	164	165	166	167	168	169	170
17	171	172	173	174	175	176	177	178	179	180
18	181	182	183	184	185	186	187	188	189	190
19	191	192	193	194	195	196	197	198	199	200
20	201	202	203	204	205	206	207	208	209	210
21	211	212	213	214	215	216	217	218	219	220
22	221	222	223	224	225	226	227	228	229	230
23	231	232	233	234	235	236	237	238	239	240
24	241	242	243	244	245	246	247	248	249	250

Рис. 3

Удалить запись

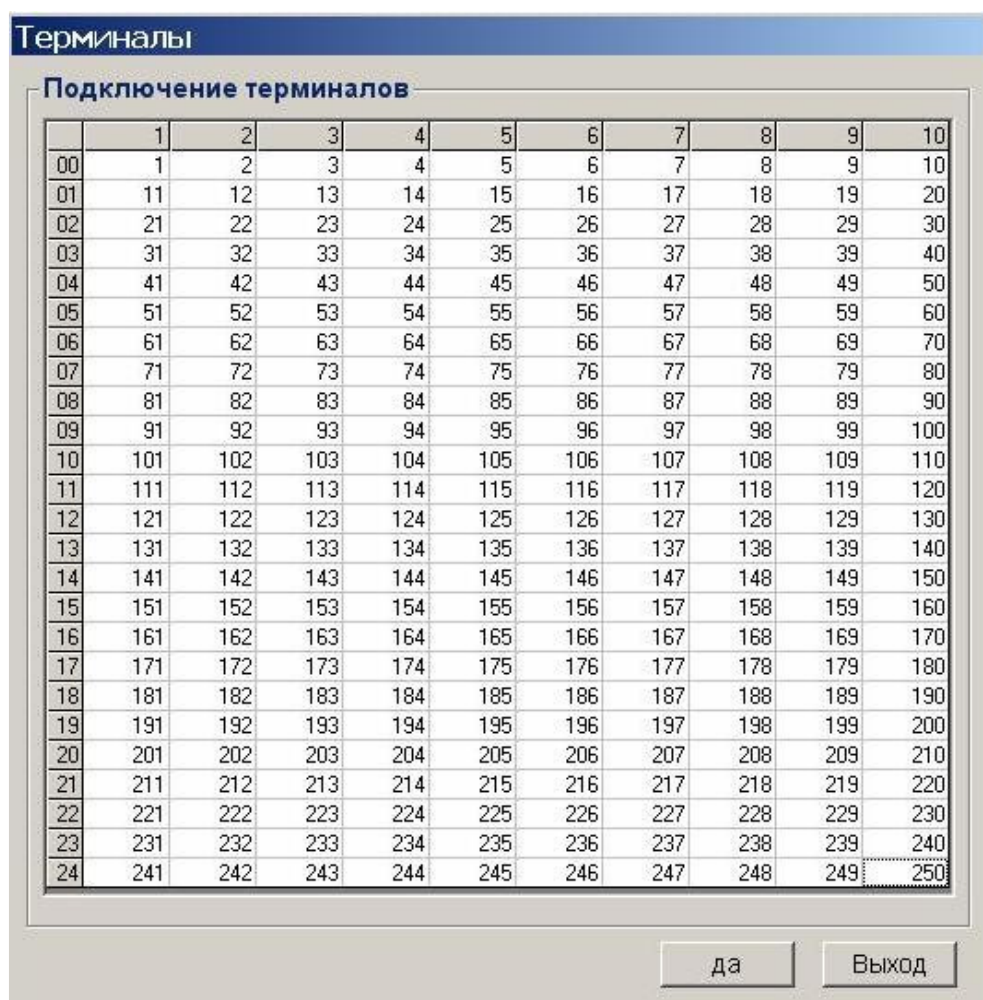
Для удаления записи выделите ее в списке основной формы (Рис. 1), нажмите кнопку "Удалить запись".

Сохранить программу

Для добавления сохранения программы нажмите кнопку "Сохранить программу" (Рис. 1).

Настройка терминалов

Нажмите кнопку "Настройка терминалов" (Рис. 1). Загрузится форма (Рис. 5). В данной форме необходимо подключить терминалы присутствующие в системе. Для подключения терминала достаточно щелкнуть по нужной ячейке. При первоначальной загрузке ячейки пусты. Номер ячейки равен сумме номера столбца (десятки) и номера строки (единицы). Для подтверждения нажмите кнопку "Да".



	1	2	3	4	5	6	7	8	9	10
00	1	2	3	4	5	6	7	8	9	10
01	11	12	13	14	15	16	17	18	19	20
02	21	22	23	24	25	26	27	28	29	30
03	31	32	33	34	35	36	37	38	39	40
04	41	42	43	44	45	46	47	48	49	50
05	51	52	53	54	55	56	57	58	59	60
06	61	62	63	64	65	66	67	68	69	70
07	71	72	73	74	75	76	77	78	79	80
08	81	82	83	84	85	86	87	88	89	90
09	91	92	93	94	95	96	97	98	99	100
10	101	102	103	104	105	106	107	108	109	110
11	111	112	113	114	115	116	117	118	119	120
12	121	122	123	124	125	126	127	128	129	130
13	131	132	133	134	135	136	137	138	139	140
14	141	142	143	144	145	146	147	148	149	150
15	151	152	153	154	155	156	157	158	159	160
16	161	162	163	164	165	166	167	168	169	170
17	171	172	173	174	175	176	177	178	179	180
18	181	182	183	184	185	186	187	188	189	190
19	191	192	193	194	195	196	197	198	199	200
20	201	202	203	204	205	206	207	208	209	210
21	211	212	213	214	215	216	217	218	219	220
22	221	222	223	224	225	226	227	228	229	230
23	231	232	233	234	235	236	237	238	239	240
24	241	242	243	244	245	246	247	248	249	250

да Выход

Рис. 5

Остановить программу

Нажатие кнопки "Остановить программу" – приостанавливает работу таймера центрального процессора **TW-010**.

Продолжить выполнение

Нажатие кнопки "Продолжить выполнение" – продолжает процесс работы таймера центрального процессора **TW-010**.

Недельный режим

После создания и сохранения программы, необходимо ее привязать к дням недели. Нажмите кнопку "Недельный режим" (Рис. 1). Появится форма (Рис. 6). Выберите день недели, выберите программу из списка, нажмите кнопку "Добавить". Для Привязки программы всем дням недели ее достаточно выделить и нажать кнопку "Добавить все". Для удаления используются кнопки "Удалить" и "Удалить все".

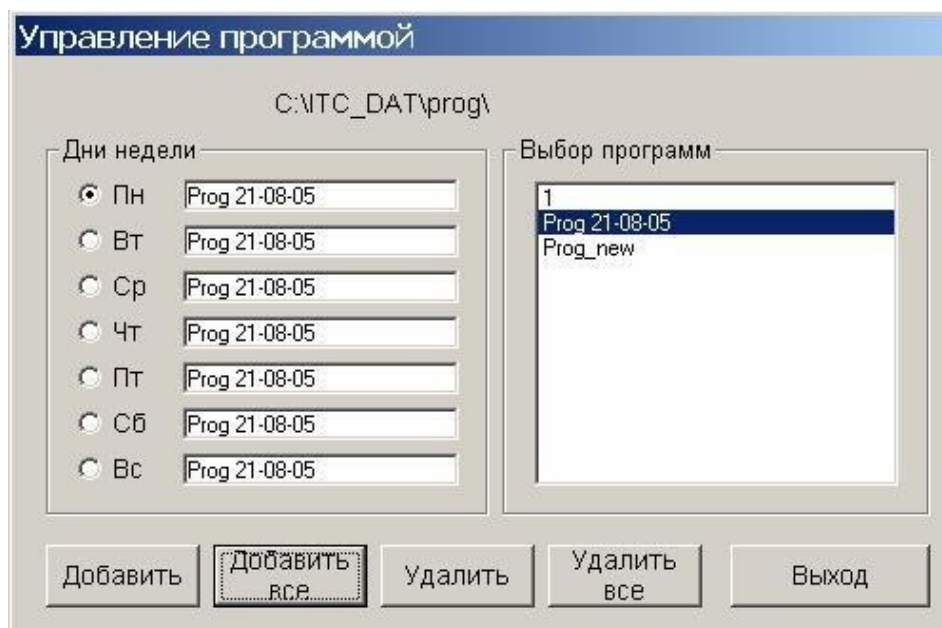


Рис. 6

Передать данные

После выполнения пункта "Недельный режим", становится доступной кнопка "Передать данные". При нажатие этой кнопки в процессор **TW-010** будут загружены данные той программы, которая была привязана к дням недели.

Еще раз опишем процесс программирования:

- 1) Добавить программу, присвоить ей имя.
- 2) Добавить записи или другими словами заполнить программу.
- 3) Сохранить программу.
- 4) Установить недельный режим или другими словами привязать программу к дням недели.
- 5) Передать данные.

ТЕРМИНАЛЫ

Закладка "Терминал" (рис. 7) служит для настройки, контроля и управления удаленными терминалами. Удаленный терминал – это физическое устройство (усилитель, селектор). Для корректной работы каждому терминалу необходимо присвоить (прошить) 3 адреса:

- 1) Номер терминала (от 1 до 4000).
- 2) Адрес терминала (от 1 до 250).
- 3) Адрес зоны (от 1 до 120).

Киберсистема может состоять из 250 терминалов и 120 зон. Нескольким терминалам м. б. присвоен один и тот же адрес зоны. Терминалы с одинаковым адресом будут составлять группу (терминалов).

В данной закладке можно прошить устройства, проанализировать (прочитать) адреса существующих устройств, установить номера звуковых каналов и уровень звука в них.

НАСТРОЙКА КИБЕР СИСТЕМЫ

Процессор TW-010

Прошивка терминала

Номер терминала: 1

Адрес терминала: 1

Адрес зоны: 1

Прошить

Чтение терминала

Адрес терминала: 1

Адрес зоны: 1

Уровень громкости: 32

Номер звук канала: 5

Номер: 1

Прочитать

Установка терминала

Адрес терминала: 1

Адрес зоны: 1

Номер звук канала: 5

Уровень громкости: 32

Копировать

Установить

Терминалы

Опрос терминалов

Выполнить

Кол-во: 1

Остановить

Номер	Канал	Уровень	Зона	Терминал
1	5	32	1	1

14:45:43 ПЯТНИЦА 26 Августа 2005 года

Рис. 7

Подключение терминала

Перед прошивкой терминала, его необходимо подключить к компьютеру, установленной на нем программой ИТС-prog. Параллельный порт компьютера (COM1), соединяется с входом адаптера **TW-041**, выход адаптера, соединяется с COM входом терминала.

Прошивка терминалов

После подключения терминала установите нужные адреса, нажмите кнопку "Прошить".

На каждом терминале установлен селектор с возможностью выбора номера звукового канала (от 1 до 5) и регулировки уровня звука (от 0 до 32). При помощи данной программы можно как прочитать, так и установить эти параметры.

Чтение терминалов

Установите номер терминала, нажмите кнопку "Прочитать".

Установка терминалов

При помощи данной программы можно установить номера звукового канала и уровень звука в нем. Сделать это можно 2 способами:

- 1) Установите адрес терминала или зоны, затем нажмите кнопку "Установить".
- 2) Выполните пункт "Чтение терминала". В окне "Установка терминала" нажмите кнопку "Копировать", затем "Установить".

Опрос терминалов

При наличии в системе нескольких терминалов, Вы можете опросить их или осуществить чтение всех терминалов. При этом будет заполнена таблица справа. Установите количество терминалов и нажмите кнопку "Выполнить".